

Beállító gyűrű

Kivitel: DIN 2250 C. Edzett, köszörült és leppelt kopásálló speciális idomszeracélból. Furatmikrométerek beállításához. A tényleges mérette begravírozták a beállítógyűrűkbe. Furat gyártói tűrése JS4.

Alkalmazás: Furatmikrométerek beállításához és tengely- \varnothing ellenőrzéséhez.

DIN
2250C



No.	Névleges méret mm	4411
0030	3	55,20 \diamond
0035	3,5	35,10 \diamond
0040	4	34,30 \diamond
0045	4,5	34,30 \diamond
0050	5	33,60
0060	6	32,90
0070	7	32,90 \diamond
0080	8	32,90
0090	9	32,90 \diamond
0100	10	32,90
0110	11	33,60 \diamond
0120	12	34,30
0130	13	35,10 \diamond
0140	14	35,10
0150	15	35,80
0160	16	36,50 \diamond

(444)

No.	Névleges méret mm	4411
0170	17	37,20 \diamond
0180	18	37,20
0190	19	37,90 \diamond
0200	20	38,60
0210	21	39,30 \diamond
0220	22	39,30
0230	23	40,00 \diamond
0240	24	40,70
0250	25	41,50
0260	26	42,20 \diamond
0270	27	42,20
0280	28	42,90
0300	30	44,30
0320	32	45,00
0340	34	46,40 \diamond
0350	35	46,40

(444)

No.	Névleges méret mm	4411
0360	36	47,30 \diamond
0380	38	48,70 \diamond
0400	40	49,40
0420	42	52,20
0440	44	55,10 \diamond
0450	45	56,50
0460	46	57,90 \diamond
0480	48	60,80 \diamond
0500	50	63,60
0520	52	65,70
0550	55	70,00
0580	58	74,40 \diamond
0600	60	77,20
0620	62	80,10 \diamond
0650	65	85,00 \diamond
0680	68	90,00 \diamond

(444)

No.	Névleges méret mm	4411
0700	70	93,70
0750	75	101,50 \diamond
0800	80	110,00
0850	85	124,00 \diamond
0880	88	132,50 \diamond
0900	90	138,00
0920	92	143,00 \diamond
0950	95	151,50 \diamond
0980	98	159,50 \diamond
1000	100	165,00
1250	125	206,50 \diamond
1500	150	248,00 \diamond
1750	175	360,50 \diamond
2000	200	473,50 \diamond

(444)

Menetidomszer metrikus ISO szabványmenethez.

Kivitel: Metrikus ISO szabványmenethez DIN 13.

Alkalmazás: Menetek vizsgálatához. A jóoldali dugós, ill. gyűrűs menetidomszereket egyszerűen fel kell tudni csavarozni a vizsgált darabra. A selejtoldali dugós, ill. gyűrűs menetidomszerek kevés rövidített csavarmenettel rendelkeznek és a menetoldal- \varnothing ellenőrzésére szolgálnak.

Nem szabad, hogy ezek felcsavarozhatók legyenek a vizsgált munkadarabra.

Megjegyzés: Közbenső méretekről és más tűrésekről érdeklődjön FORMAT kereskedőjénél.

4416 Dugós menet-határidomszer, edzett idomszeracélból, tűrésmező 6H, jó- és selejtoldallal (M42 menettől csak jó- vagy selejtoldal).

4426 Jóoldali gyűrűs menetidomszer, DIN 2285 szerinti kivitel, kiváló minőségű speciális idomszeracélból, teljesen átedzett, feszültségmentesített és finomköszörült, tűrésmező 6g.

4427 Selejtoldali gyűrűs menetidomszer, DIN 2299 szerinti kivitel, kiváló minőségű speciális idomszeracélból, teljesen átedzett, feszültségmentesített és finomköszörült. Tűrésmező 6g.

DIN
13

M

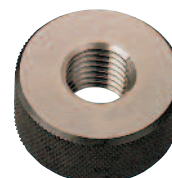


4416



4426

DIN
2285



4427

DIN
2299

No.	Menet	4416	4426	4427
0010	M1	-	125,00 \diamond	125,00 \diamond
0012	M1,2	-	118,50 \diamond	118,50 \diamond
0014	M1,4	-	108,50 \diamond	108,50 \diamond
0016	M1,6	68,60	79,60 \diamond	79,60 \diamond
0018	M1,8	63,20	70,60 \diamond	70,60 \diamond
0020	M2	57,00	70,60 \diamond	70,60 \diamond
0022	M2,2	58,80	-	-
0025	M2,5	49,10	53,50 \diamond	53,50 \diamond
0030	M3	42,10	39,10	39,10
0035	M3,5	43,20	36,60	36,60
0040	M4	39,60	35,80	35,80
0050	M5	38,60	35,80	35,80
0060	M6	37,40	35,80	35,80
0080	M8	38,60	36,60	36,60
0100	M10	41,50	42,60	42,60
0120	M12	44,30	49,40	49,40
0140	M14	47,80	54,40	54,40

* Jóoldali dugós menetidomszer. (446)
** Selejtoldali dugós menetidomszer. (444)

No.	Menet	4416	4426	4427
0160	M16	51,20	60,40	60,40
0180	M18	55,40	68,90	68,90
0200	M20	59,50	76,50	76,50
0220	M22	63,00	83,40	83,40
0240	M24	71,00	89,30	89,30
0270	M27	79,00	99,50	99,50
0300	M30	87,50	109,00 \diamond	109,00 \diamond
0330	M33	96,80	119,00 \diamond	119,00 \diamond
0360	M36	104,50	128,50 \diamond	128,50 \diamond
0390	M39	115,00	139,50 \diamond	139,50 \diamond
0420	M42*	76,30	151,50 \diamond	151,50 \diamond
0421	M42**	68,40	-	-
0450	M45*	82,00	160,50 \diamond	160,50 \diamond
0451	M45**	74,00	-	-
0480	M48*	88,40	170,00	170,00
0481	M48**	79,90	-	-

(446) (444) (444)