

Befogóelemek és tartozékok

Gyorszorító peremes anya

Kivitel: DIN 6331. Előkovácsolt 10. szilárdsági osztályú nemesíthető acél, **magasság 1,5 d**. Egyik vége peremmel, így nincs szükség alátét használatára, ha azt a furat vagy a felfogóhorony mérete megengedi.

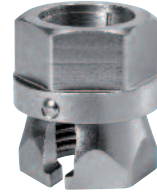
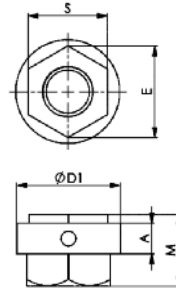
DIN
6331

format
professional quality

Anyag: 10. szilárdsági osztályú nemesíthető acél.

Előnyök:

Hosszú csavarmenetek és szorítóorsók gond nélkül áthidalhatók.
Könnyű fel- és leszerelés a szűk és nem belátható helyeken is.
Nem kell keresni a menetet.
Külső hatások általi menetberágódás elkerülhető.
Nincsenek szennyeződések, mint festékmaradványok vagy akár rozsda általi káros hatások.



No.	Menet	3905 format	Hatszög kulcsnyílás mm	Méret E mm	Magasság M mm	Magasság A mm	Váll-Ø mm
6000	M16	27,50	27	30,68	23,4	10,4	35,5
6100	M20	30,30	34	38,60	29,0	12,5	45,0
6200	M24	33,10 (342)	41	46,72	34,8	16,0	50,4

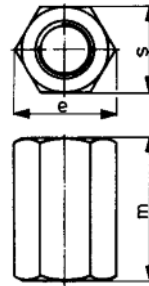
Hosszabbító anya

Kivitel: 10. szilárdsági osztályú nemesíthető acél, **magasság 3 d**. Mindkét vége sík. **Nem átcsavarozható**, a becsavarozási hossz legalább = 1 x d legyen. Az optimális szilárdság érdekében azonban az anya fél magasságát (1,5 x d) ajánljuk.

Alkalmazás: Két tőcsavar összekötéséhez (No. 3901) vagy tőcsavaroknak T-horonycsavarokkal való összekapcsolásához (No. 3900 és 3899).

Anyag: 10. szilárdsági osztályú nemesíthető acél.

format
professional quality



No.	Menet	3908 format	Hatszög kulcsnyílás mm	Méret e mm	Magasság m mm
0005	M6	1,01	10	11,5	18
0010	M8	1,01	13	15,0	24
0020	M10	1,15	16	18,4	30
0030	M10*	1,15	17	19,6	30
0040	M12	1,35	18	20,7	36
0050	M12*	1,35	19	21,9	36
0060	M14	2,00	21	24,2	42
0070	M14*	2,00	22	25,4	42
0080	M16	2,41	24	27,7	48
0090	M18	3,40	27	31,2	54
0100	M20	4,57	30	34,6	60
0110	M22*	6,35	32	36,9	66
0120	M22	6,35	34	39,2	66
0130	M24	7,35 (340)	36	41,5	72

* Régi DIN szabvány.